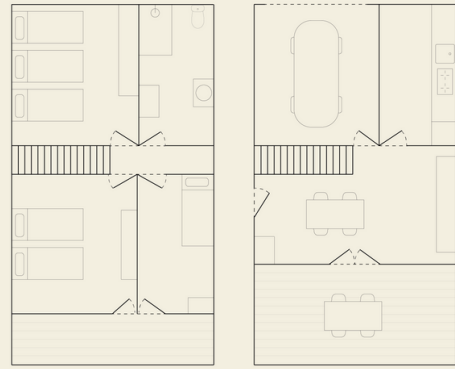


APARTAMENTO ÂNCORA



112m²



SOBRE APARTAMENTO BAHIA:

General: chalet adosado junto al mar. Planta baja con sala de estar-comedor, terraza, cocina y garaje (posibilidad de parking exterior o interior). Terraza frente al mar de 100 metros cuadrados. Primer piso con tres dormitorios, baño completo y balcón sobre el mar. Wifi y parking.

Tecnología: fibra óptica hasta el alojamiento, router-wifi (20Mb), TV Philips de 43' Mediasuite con Chromecast integrado y Netflix.

Habitaciones: dormitorio doble con cama doble (160x200cm) con salida a la terraza, dormitorio triple con tres camas (90x200cm) y dormitorio individual con una cama (90x200cm). Sofá cama individual en la planta baja. Armarios y perchas en los dormitorios. Cómodos colchones viscoelásticos de muelles ensacados.

Ropa de cama y toallas: incluidas en el precio para estancias superiores a 3 noches (alternativamente se pueden alquilar, 5 eur cada juego de ropa de cama y 3 eur cada juego de toallas, iva incluido, para toda la estancia).

Cocina: completa con todo el menaje, utensilios de cocina, cafetera italiana, lavavajillas, nevera (con congelador) y microondas.

Comedor: mesa comedor para 7 personas, sillas artesanas, mantelería, salida a la terraza.

Baño: lavamanos, ducha, lavabo.

Parking: garaje com plaza de marking. Posibilidad también de parking exterior. En el garaje están los elementos básicos de limpieza (fregona y otros), el tendedero y la lavadora.

Terraza: amplia terraza sobre el mar con mobiliario de terraza (mesa, sillas).

Sostenibilidad en el alojamiento: producción eléctrica con energía solar fotovoltaica, decoración con elementos de artesanos de Terres de l'Ebre, sillas artesanas, reciclaje.

Amenities: jabón y gel ecológicos, pack de cortesía con elementos básicos de limpieza de cocina.

