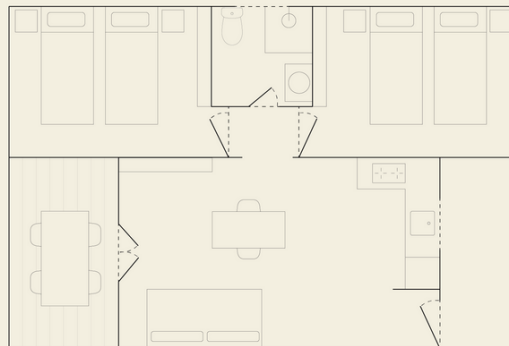
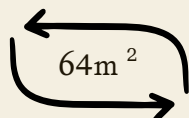


# APARTAMENTO BAHIA



## SOBRE APARTAMENTO BAHIA:

**General:** apartamento frente al mar de dos dormitorios dobles y sofá cama doble. Espacio interior de 58 metros cuadrados decorado con tonos mediterráneos. Terraza frente al mar de 6 metros cuadrados. Wifi y parking.

**Tecnología:** fibra óptica hasta el alojamiento, router-wifi (20Mb), TV Philips de 43' Mediasuite con Chromecast integrado y Netflix. Repisa con cargador de móvil inalámbrico.

**Habitaciones:** dos dormitorios dobles con dos camas individuales (90x190cm) que se pueden juntar y poner un sobrecolchón convirtiéndose en cama doble de 180x190cm (sin cargo, bajo petición). Sofá cama doble en la sala de estar (90x135cm). Armarios y perchas en los dormitorios. Cómodos colchones viscoelásticos de muelles ensacados.

**Ropa de cama y toallas:** incluidas en el precio para estancias superiores a 3 noches (alternativamente se pueden alquilar, 5 eur cada juego de ropa de cama y 3 eur cada juego de toallas, iva incluido, para toda la estancia).

**Cocina:** americana con todo el menaje, utensilios de cocina, cafetera italiana, nevera (con congelador) y microondas bajo petición (sin cargo).

**Comedor:** mesa comedor para 6 personas, sillas artesanas, mantelería, salida a la terraza.

**Baño:** lavamanos, ducha con tragaluz, lavabo, armario. Elementos básicos de limpieza (fregona y otros) y el tendedero.

**Terraza:** accesible desde el comedor, con mobiliario de terraza (mesa, sillas).

**Sostenibilidad en el alojamiento:** producción eléctrica con energía solar fotovoltaica, calentado de agua con paneles solares, madera certificada de origen ecológico (proveedor de proximidad), decoración con elementos de artesanos de Terres de l'Ebre, sillas artesanas, reciclaje.

**Amenities:** jabón y gel ecológicos, cápsulas Nespresso, pack de cortesía con elementos básicos de limpieza de cocina.

