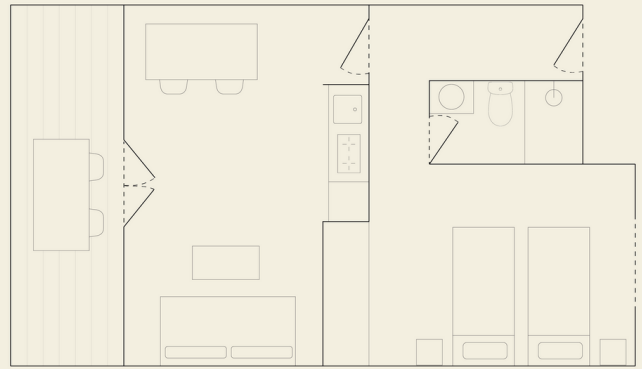
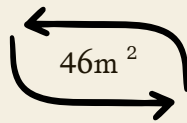


APARTAMENTO PESCADOR



SOBRE APARTAMENTO PESCADOR:

General: apartamento frente al mar con un dormitorio doble y sofá cama doble. Espacio interior de 40 metros cuadrados decorado con tonos mediterráneos. Terraza frente al mar de 6 metros cuadrados. Wifi y parking.

Tecnología: fibra óptica hasta el alojamiento, router-wifi (20Mb), TV Philips de 32' Mediasuite con Chromecast integrado y Netflix.

Habitación: dormitorio doble con dos camas individuales (90x190cm) que se pueden juntar y poner un sobrecolchón convirtiéndose en cama doble de 180x190cm (sin cargo, bajo petición). Sofá cama doble en la sala de estar (90x135cm). Armarios y perchas en el dormitorio. Cómodos colchones viscoelásticos de muelles ensacados.

Ropa de cama y toallas: incluidas en el precio para estancias superiores a 3 noches (alternativamente se pueden alquilar, 5 eur cada juego de ropa de cama y 3 eur cada juego de toallas, iva incluido, para toda la estancia).

Cocina: americana con todo el menaje, utensilios de cocina, cafetera italiana, nevera (con congelador) y microondas bajo petición (sin cargo).

Comedor: mesa comedor para 4 personas, sillas artesanas, mantelería, salida a la terraza.

Baño: lavamanos, ducha, lavabo, armario. En el armario están los elementos básicos de limpieza (fregona y otros) y el tendedero.

Terraza: accesible desde el comedor, con mobiliario de terraza (mesa, sillas).

Sostenibilidad en el alojamiento: producción eléctrica con energía solar fotovoltaica, calentado de agua con paneles solares, sillas artesanas, reciclaje.

Amenities: jabón y gel ecológicos, cápsulas Nespresso, pack de cortesía con elementos básicos de limpieza de cocina.

